

MEHR FUNKTIONALITÄT, BESSERE PERFORMANZ

„Mit der Einbindung der PTV xServer konnten wir die Qualität unserer Software erhöhen. Darauf reagieren unsere Kunden sehr positiv.“

Jon Hannah, Produktmanager bei Isotrak Ltd.



ISOTRAK

DIE AUFGABE

„Unsere Kunden wünschten sich verbesserte Kartenfunktionen. Da wir stets bestrebt sind, unsere Software aufgrund von Kunden-Feedback weiter zu entwickeln, beschloss Isotrak, die Software zu modernisieren und die Performanz zu optimieren“, berichtet Produktmanager Jon Hannah.

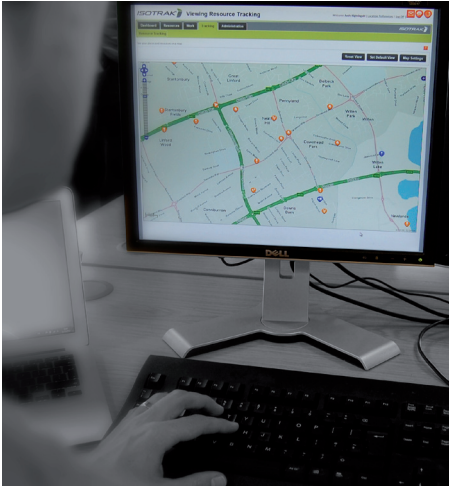
Das britische Unternehmen Isotrak ist Marktführer im Bereich Telematik- und Transportsoftware. Seine Aufgabe als Produktmanager sieht Hannah darin, Produkte passgenau auf die Anforderungen und Bedürfnisse seiner Kunden zuzuschneiden. „Dafür setzen wir innovative Softwarekomponenten ein, die das Angebot von Isotrak weiterbringen.“ Als Beispiele für die gewünschten Verbesserungen nennt Hannah die Performanz bei der Kartendarstellung: „Sie war zu langsam, wenn ein Kunde die

aktuelle Position seiner Fahrzeuge auf der Karte sehen oder bereits geplante Routen analysieren wollte.“ Hinzu kamen die Innovationen bei den Google- und Bing-Karten: „Auch unsere Kunden wollten Luftbilder nutzen. Eine weitere Anforderung war die Suche in polygonen Gebieten statt nur in Kreisgebieten. Das ist beispielsweise hilfreich bei der Umkreissuche, um das Gebiet, in dem Adressen gesucht werden sollen, besser definieren zu können.“

DIE LÖSUNG

Isotrak entschied sich für die PTV xServer, um seine Softwarelösung zu optimieren. Die PTV xServer sind leistungsfähige Module, mit denen sich geografische und logistische Funktionen einfach und nahtlos in Client-Server-Architekturen integrieren lassen. Die Genauigkeit bei der Geocodierung, der Kartendarstellung, beim Routing und Tracking ist den detaillierten NAVTEQ-Daten zu verdanken.

„Die Komponenten enthalten viele Funktionen, die für unsere Software interessant sind. Ein weiterer Pluspunkt ist die partnerschaftliche Unterstützung der PTV“, sagt Hannah.



Isotrak Ltd wurde 1999 gegründet und bietet technische Lösungen für die Logistikindustrie. Dazu gehört Fahrzeug-Hardware und -Software für Fahrer, die sie bei der Kommunikation und ihrer täglichen Arbeit unterstützt. Die Software wird im Transportbereich genutzt, um Prozesse zu optimieren und Leistungskennzahlen mit den Zielvorgaben zu vergleichen. Die Ziele hierbei sind, Kosten zu senken, besonders in Bezug auf Lieferzeit und Treibstoffverbrauch.

DAS ERGEBNIS

Mit den PTV xServern konnte Isotrak nicht nur die erwähnten Probleme bei der Kartendarstellung lösen, Luftbilder einbinden, die geografische Suche verbessern und OpenLayers für das Übereinanderlagern von Karten nutzen. Isotrak bietet seinen Kunden nun auch die neue Funktion „Route Sequence Planning“. Dabei erhält der Anwender hilfreiche Informationen zu Fahrzeugprofilen, dynamischer Umleitung der Fahrzeuge, Lkw-spezifischen Beschränkungen und Traffic Patterns.

Die Nutzer der Software, sowohl bei Isotrak als auch die Kunden, konnten mit den neuen Funktionen extrem schnell arbeiten. „Die PTV xServer erweitern die Funktionalität unserer Produkte erheblich und dies kommt natürlich auch unseren Kunden zu Gute“, erläutert Hannah. „Mit diesen Komponenten werden wir auch in Zukunft unseren Kunden innovative Lösungen anbieten können. Die bisherigen Verbesserungen haben uns jedenfalls schon neue Kunden gebracht“, resümiert er zufrieden.