

VERKEHRSGESCHEHEN LIVE!

RUMÄNIEN SETZT AUF ECHTZEITLÖSUNG



Während auf der DN2A zwischen Hârşova und Crucea der Verkehr trotz Bauarbeiten fließt, kommen diesen Samstag auf der Şoseaua Mihai Bravu in Bukarest die Autos nur sehr langsam voran. Verkehrsgeschehen live! TrafficGuide.ro heißt das Internetportal, das Echtzeitinformationen zum Verkehrsgeschehen für ganz Rumänien liefert. Die Technologie, die die Daten dafür bündelt, auf ihre Gültigkeit prüft und dann harmonisiert, heißt PTV Optima und ist ein Tool für dynamische Verkehrsprognosen.

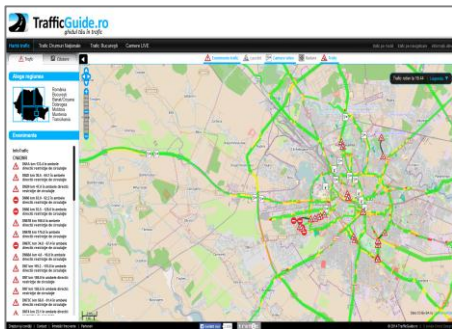
**ELSOL**
Electronic Solutions

Ob Baustellen, Straßensperrungen, Staus oder Unfälle – auf TrafficGuide.ro können sich Verkehrsteilnehmer über aktuelle Verkehrereignisse sowie durchschnittliche Geschwindigkeiten informieren. Dabei deckt die Informationsplattform alle nationalen Straßen, Autobahnen sowie

Bukarests Hauptadern ab. Gefördert wurde das rumänische Verkehrsinformationsportal von der Europäischen Union, entwickelt hat es ELSOL – Electronic Solutions, ein Ingenieur- und Consulting-Unternehmen, das auf ITS-Lösungen spezialisiert ist und gemeinsam mit ITS

Rumänien die Implementierung intelligenter Verkehrssysteme in Rumänien vorantreibt.

PTV OPTIMA ALS DATENHUB
„Unser Ziel war es, Verkehrsinformationen für ganz Rumänien abbilden zu



Über TrafficGuido.ro können sich Verkehrsteilnehmer über die aktuelle Verkehrslage informieren. Im Hintergrund bereitet PTV Optima die Daten auf und bietet den Verkehrsmanagern zusätzliche Möglichkeiten für Verkehrsmanagement in Echtzeit.

können und Netzbetreibern die Möglichkeit zu bieten, ihr Straßennetz über eine webbasierte Oberfläche zu beobachten sowie verkehrliche Ereignisse zu managen“, berichtet Sorin Dumitrescu, Managing Director bei ELSOL. „Insgesamt deckt das Projekt 250.000 Strecken mit rund 80.000 Kilometern detektierte Straße ab.“ Dafür suchte das Unternehmen eine Lösung, die Verkehrsdaten aus verschiedenen Quellen und in verschiedensten Datenformaten sowie Protokollen beziehen kann. Darüber hinaus sollte die Lösung die Verkehrsdaten mit wenig Arbeitseinsatz über diverse Informationskanäle sowie nach geografischer Relevanz automatisiert kommunizieren können. PTV Optima erfüllte diese Anforderungen.

SAMMELN UND HARMONISIEREN
Um Verkehrsinformationen in Echtzeit abzubilden, sammelt PTV Optima Verkehrsdaten wie Floating Car Data (FCD), automatische Kennzeichenerfassung (ANPR), Detektorinformationen, Unfall- sowie Baustellenmeldungen aus den gewünschten Quellen. Diese werden abgeglichen, validiert, harmonisiert und fusioniert. Bei der Harmonisierung sorgt eine dynamische Gewichtung der Datenquellen für Anpassung an lokale Begebenheiten. So liefert PTV Optima dem Verkehrsmanager ein umfassendes Bild

PROJEKTSTECKBRIEF

- Projektbezeichnung: Traffic Information System Romania
- Kunde: ELSOL – Electronic Solutions SRL, Romania
- Rolle der PTV Group: Hauptauftragnehmer
- Projektvolumen: 90.000 Euro
- Umsetzungszeitraum: 15.12.2011 – 01.02.2013

über Geschwindigkeiten, Fahrzeugdichten sowie Stockungen in seinem Verkehrsnetz. Fahrzeugen mit RDS-TMC-Navigation und von ELSOL entwickelten Location Tables (LT) werden die Verkehrsinfos innerhalb von fünf Minuten direkt in die Fahrerkabine übermittelt. „Dank der offenen Architektur und dem intensiven Training, das wir von der PTV Group und ihrer Tochter SISTeMA erhalten haben, können wir heute eigenständig neue Datenquellen sowie zusätz-

liche Datenlieferanten an unser System anschließen“, sagt Sorin Dumitrescu. „Genau so hatten wir es uns vorgestellt!“ Und auch die Möglichkeit, das System langfristig zu erweitern, schätzt ELSOL sehr: „Mit PTV Optima lassen sich Verkehrsvorhersagen von einem Zeithorizont von bis zu bis zu 60 Minuten treffen“, so Sorin Dumitrescu. „Unser System um dieses Modul zu erweitern, ist aktuell noch Zukunftsmusik – aber eine, die sehr verlockend klingt.“ ■

Die Architektur von Rumäniens Verkehrsinformationssystem

